

Se déplacer demain dans l'ouest de l'étang de Berre : quelles perspectives ?

Débat public sur le projet de liaison routière Fos-Salon

Première Plénière
28/09/2020 à Miramas



Se déplacer demain dans l'ouest de l'étang de Berre : quelles perspectives ?



Olivier
Klein



Séverine
Cachod



Jean-Michel
Fourniau



Xavier
Derrien



Mathieu
Leborgne



Laura
Michel



Margherita
Mugnai

Les membres de la CPDP

Micro-trottoir réalisé dans les communes du tracé
en juillet 2020 sur la question du débat

Se déplacer demain dans l'ouest de l'étang de Berre, quelles perspectives ?

Un débat public en 3 phases de septembre à décembre 2020

Tout au long du débat :

- questionner le maître d'ouvrage sur son projet.
- confronter les points de vue sur les enjeux du projet

À la fin du débat, la CPDP en fait le compte rendu.



Se déplacer demain dans l'ouest de l'étang de Berre : quelles perspectives ?

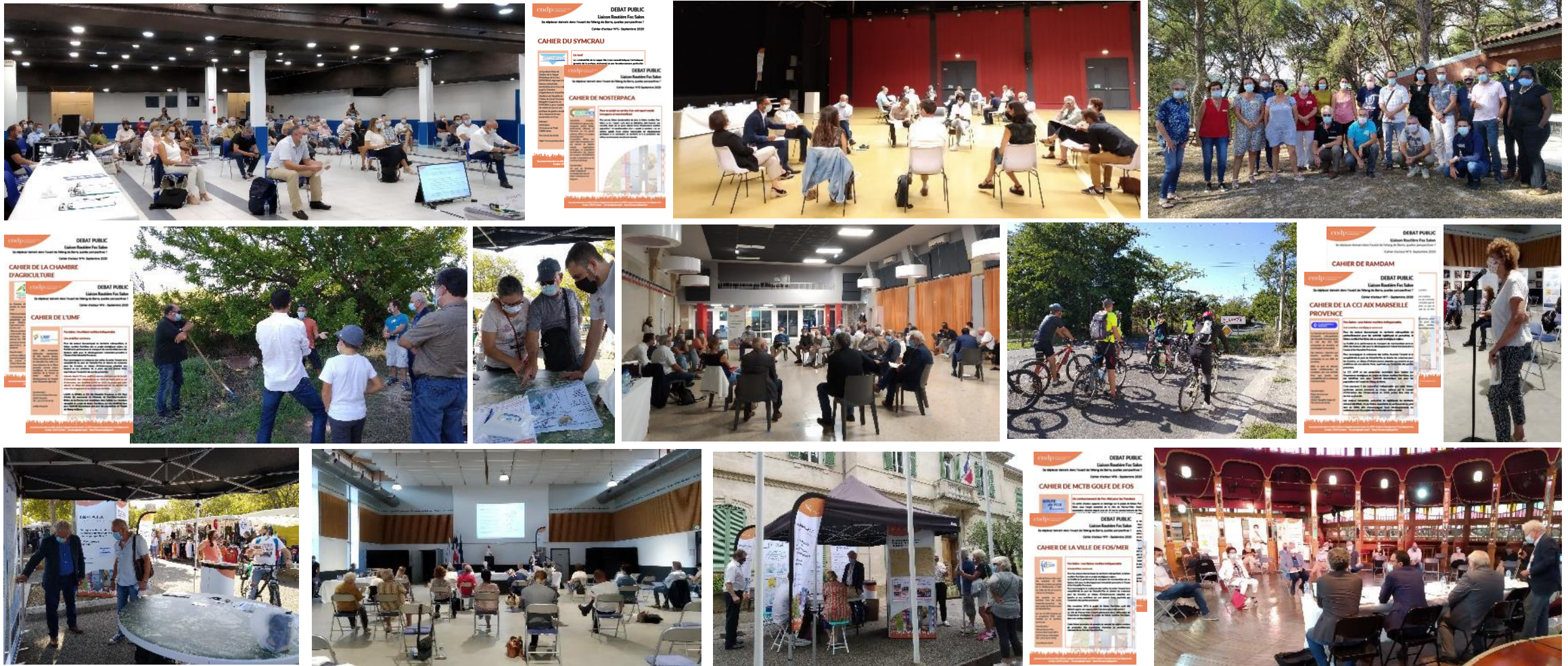
Septembre : + de 500 personnes rencontrées lors de 5 débats mobiles et 5 forums territoriaux

Le débat : Un point d'étape

2 débats sur le terrain : Excursion sur les enjeux liés à l'eau - La liaison à vélo

1 Atelier citoyen – 1 classe de lycéens (2nde du lycée Fontlongue)

8 cahiers d'acteurs publiés.



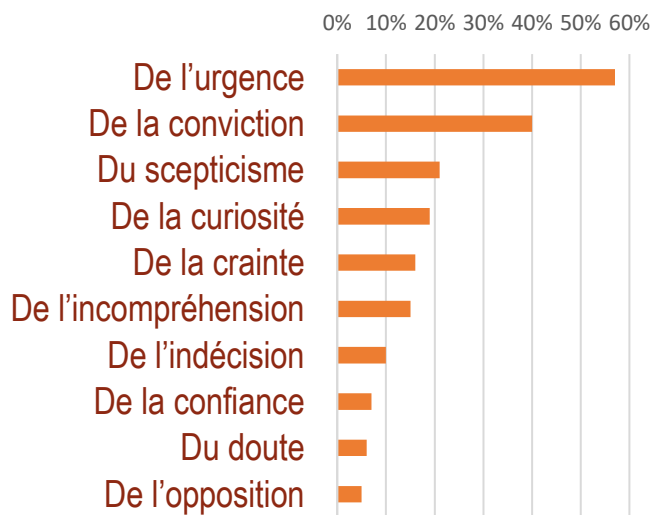
Le calendrier du débat

Phase 2 du débat - Imaginons ensemble : quelle mobilité demain ?	
Samedi 3 Octobre	9h-12H30 DÉBAT SUR LE TERRAIN : Excursion dans la réserve des Coussouls de Crau avec le CEN PACA (sur inscription)
Mercredi 7 Octobre	18h-20h30 FORUM THÉMATIQUE TRANSPORTS ET CHANGEMENT CLIMATIQUE à Martigues, à la Maison du Tourisme, rond-point de l'Hôtel de ville
Samedi 10 Octobre	2^{ème} ATELIER CITOYEN
Lundi 12 Octobre	18h-20h30 FORUM THÉMATIQUE ENVIRONNEMENT ET RESSOURCES NATURELLES à ISTRES, à la Grange à Entressen
Mercredi 14 Octobre	18h-20h30 FORUM THÉMATIQUE PORT, LOGISTIQUE ET PLACE DES DIFFÉRENTS MODES DE TRANSPORT à Port-Saint-Louis-du-Rhône, à la salle Marcel Pagnol, 5 rue Emile Combe
Mardi 3 Novembre	18h-20h30 FORUM THÉMATIQUE SANTÉ : POLLUTION, SÉCURITÉ ROUTIÈRE à Fos-sur-Mer, à la maison de la Mer, Avenue du Sablé d'Or
Samedi 7 Novembre	3^{ème} ATELIER CITOYEN
Mardi 10 Novembre	10h-12h PLÉNIÈRE DE MI-DÉBAT à ISTRES

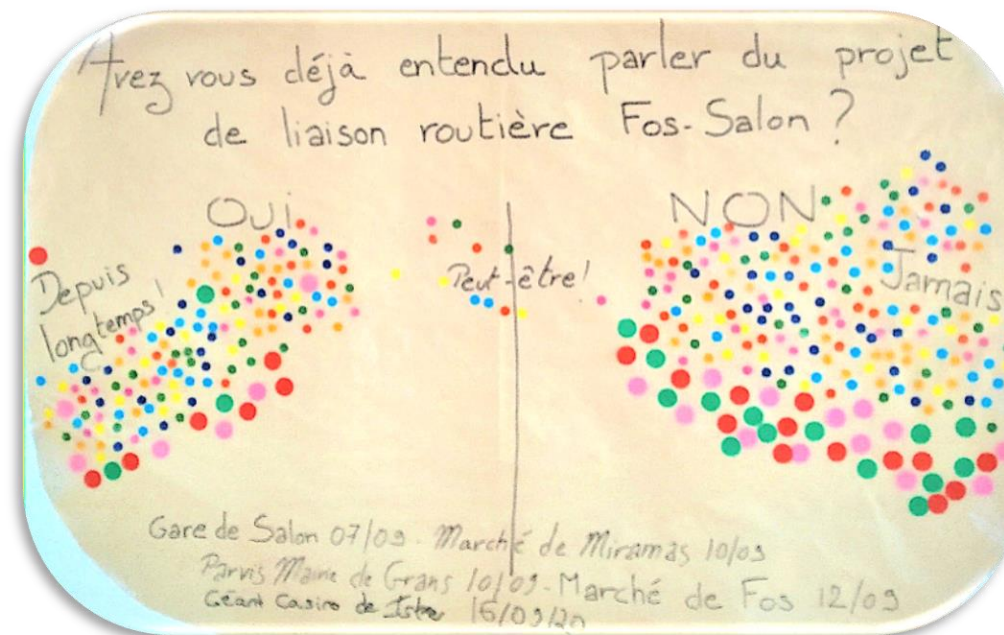
Le débat : un point d'étape

Méconnaissance du projet
⇒ Besoin d'information

Urgence



Résultats du questionnaire printemps 2020
La perspective d'un projet de liaison routière Fos-Salon
vous inspire principalement (3 choix maximum)



Sondage lors des débats mobiles de septembre

Des sentiments ambivalents

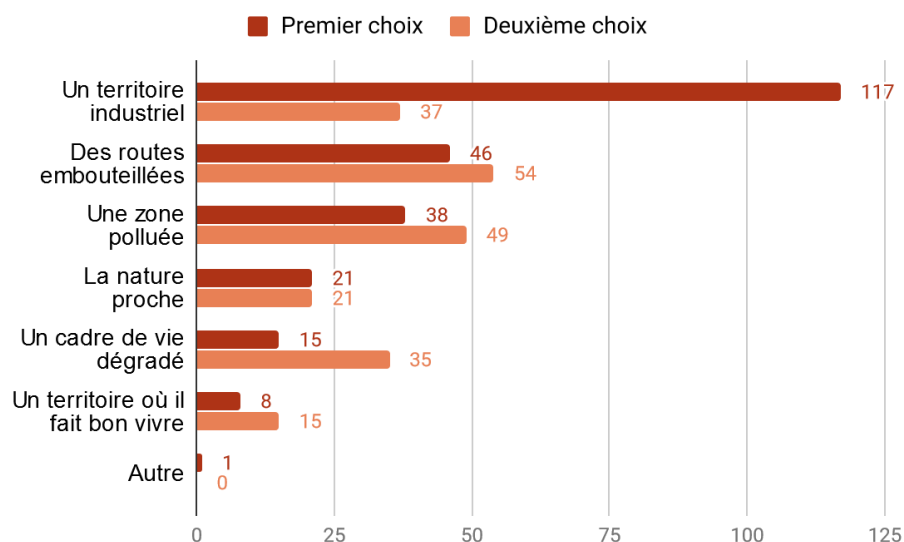
- Un projet urgent
- Un projet pour tous et pour longtemps ?
- Et le ferroviaire et les transports collectifs ?

Prendre le territoire en considération

Quelle vision d'avenir pour ce territoire ?

- Le projet de liaison routière, pour la croissance du port et de la logistique ?
- Quel rôle pour les autres modes ?
- Comment prendre en compte les autres activités/besoins ?
- Qui porte cette vision d'ensemble ? Quelle planification du territoire pour le transport des marchandises ?
- Préserver les équilibres du territoire : industrie mais aussi services, commerces, agriculture, environnement, qualité de vie, et ressources naturelles.

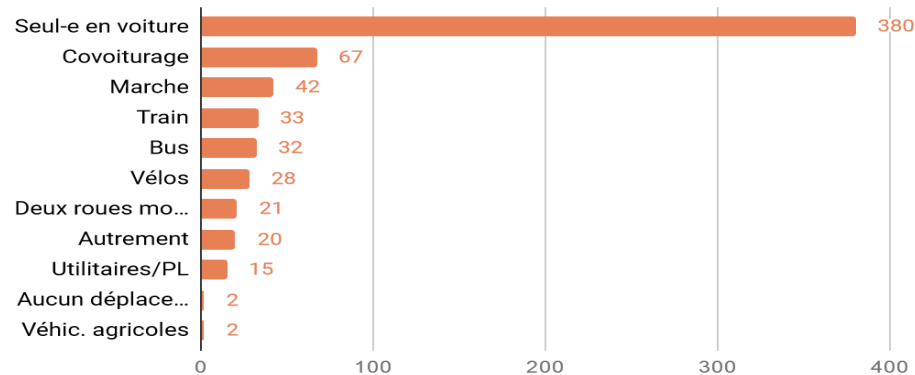
Quand on vous parle de l'ouest de l'étang de Berre, quelles sont les deux premières images que avez-vous en tête ?



- Continuer d'opposer emploi et santé des habitants ?
 - Ecrêter les bouchons par une autre organisation du travail (télétravail, étalement des horaires...) ?
 - Coopération des entreprises pour faire bouger les choses ?
- => Derrière les questions de mobilité et de transport, débattre d'une vision d'avenir partagée pour ce territoire.

Quels transports pour ce territoire ?

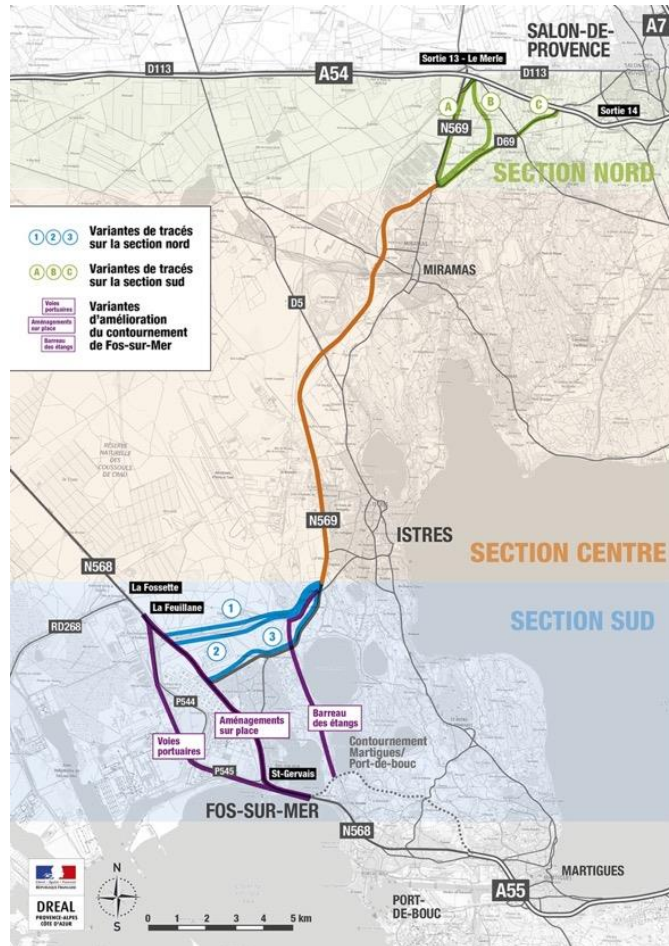
Principaux moyens de déplacement pour les trajets du quotidien (personnels ou professionnels)



- Ne pas opposer la route et les autres modes de transport...
- ... mais où vont les efforts de l'État dans ce territoire ?

- Un projet routier ou un projet de mobilité ? Une occasion pour :
 - ✓ Voyageurs :
 - Diminuer l'usage de la voiture en solo ?
 - Développer le covoiturage et les transports collectifs ?
 - Investir dans les pistes cyclables ?
 - ✓ Marchandises :
 - Réduire le « tout camion » ?
 - Diminuer les flux locaux de camions entre la ZIP, les zones logistiques et les chantiers de transport combiné ?
 - Apaiser la cohabitation des véhicules légers et des poids lourds ?
 - Concrétiser la priorité au ferroviaire ?

De multiples questions sur le projet de liaison routière

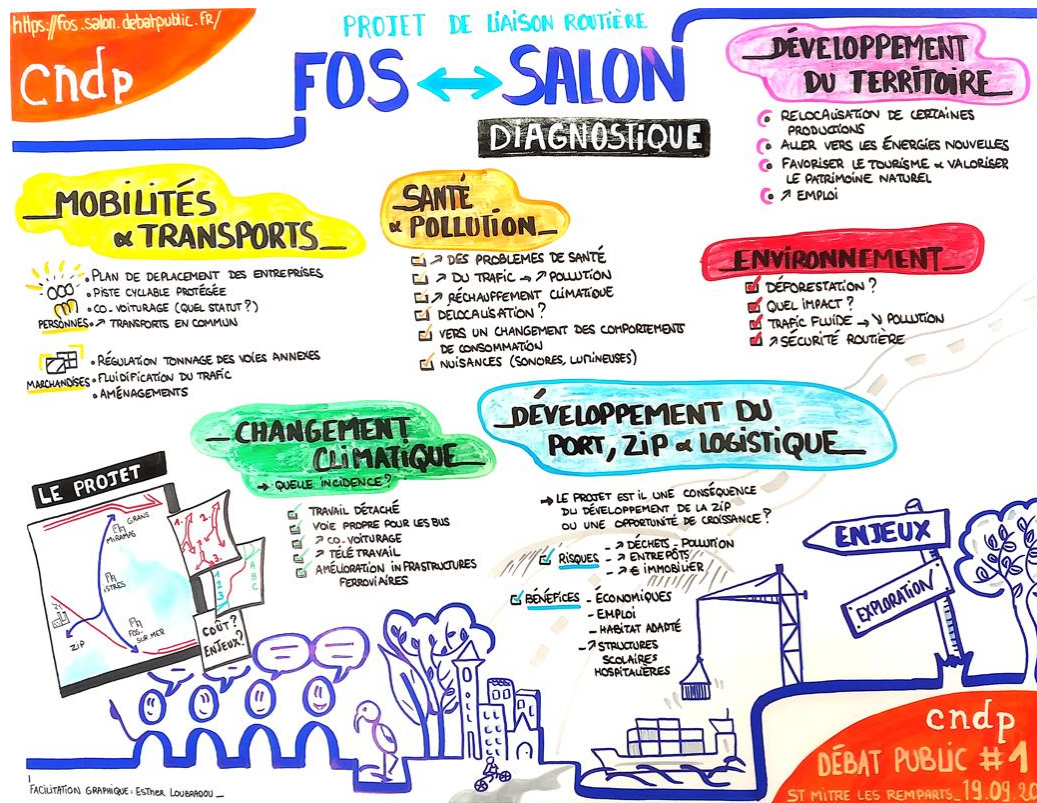


Des demandes de précision sur

- Les variantes de tracé
- Les échangeurs
- Le phasage du projet
- Les 3 grandes options (autoroutière, intermédiaire, voie express).
- Une éventuelle concession, mais le péage local est largement refusé
- Les améliorations possibles d'ici la réalisation du projet
- La possibilité d'une taxation spécifique des poids lourds

Toutes ces questions seront reprises et approfondies dans la dernière séquence du débat (mi-novembre/mi-décembre) et pourraient aboutir à des recommandations pour la suite de la concertation.

Climat, croissance « verte » : les incertitudes de l'avenir



- Quel avenir pour activités industrielles de ce territoire ?
- Quelles « relocalisations » d'activité ? (plan de relance)
- Quels seront les emplois et l'organisation du travail de demain ?
- 2030, 2050, au-delà ? À quel horizon le projet doit-il apporter des solutions ?

*Se déplacer demain dans l'ouest de
l'étang de Berre : quelles perspectives ?*

Le déroulement de la plénière

- 18h-18h05 Mot de bienvenue par M. **Frédéric Vigouroux**, maire de Miramas
Ouverture par M. Jean-Michel Fourniau, président de la CPDP
- 18h05-18h15 Le rôle de la Commission nationale du débat public (CNDP) par sa présidente, Mme **Chantal Jouanno**
18h15-18h25 Restitution des échanges du premier mois de débat par la Commission particulière du débat public (CPDP)
- 18h25-18h35 Intervention de M. **Christophe Mirmand**, préfet de la région Provence-Alpes-Côte d'Azur, préfet des Bouches-du-Rhône
- 18h35-18h45 Intervention de M. **Hervé Martel**, Président du Grand Port Maritime de Marseille (GPMM)
- 18h45-18h55 Intervention de MM. **Philippe Ginoux**, maire de Sénas, conseiller de la Métropole délégué au schéma d'ensemble de la voirie ; et **Henri Pons**, maire d'Eyguières, conseiller départemental des Bouches-du-Rhône délégué à la mobilité, et Président de la Régie Départementale des Transports (RDT13)
- 18h55-19h05 Intervention de M. **Gilles Marcel**, président régional de France Nature Environnement (FNE PACA)
- 19h05-19h20 Présentation des enjeux du projet par M. **Fabrice Levassort**, directeur adjoint de la Direction Régionale Environnement Aménagement Logement (DREAL) PACA, maître d'ouvrage
- 19h20-20h50 Discussion générale**
- 20h50-21h Conclusions par la présidente de la CNDP, Mme **Chantal Jouanno**, et clôture par le président de la CPDP, M. Jean Michel Fourniau



***Se déplacer demain dans l'ouest de
l'étang de Berre : quelles perspectives ?***