

Intervention de

M. Daniel Moutet, Président et
M. François Lalande, secrétaire

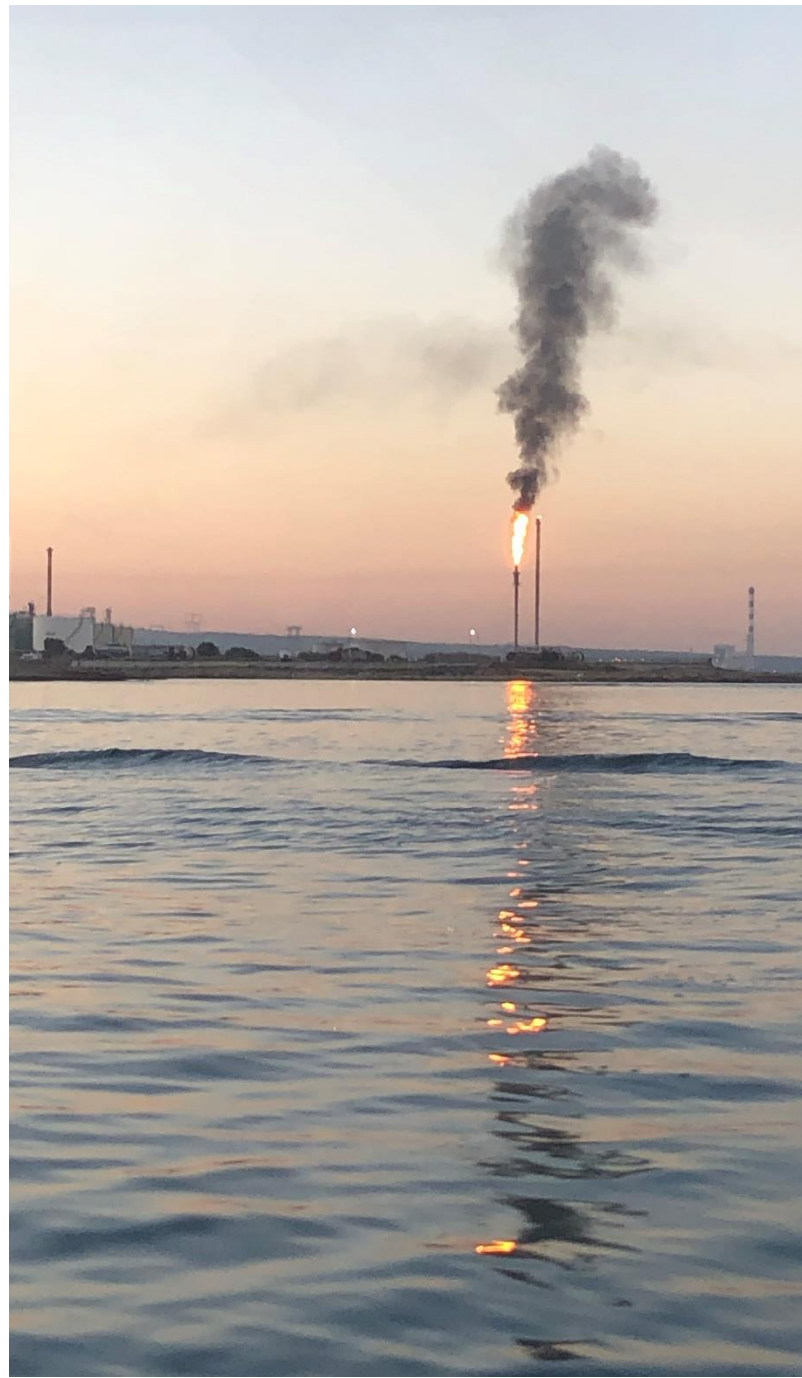
**Association de défense et de protection du
littoral du golfe de Fos (ADPLGF)**

Forum Thématique Pollutions et Santé – 03/11/20
Débat Public sur la liaison routière Fos-Salon



Crédit : D. Moutet, 2020









UN RÉSEAU ROUTIER INADAPTÉ GÉNÉRATEUR DE CONGESTION ROUTIÈRE ET D'ACCIDENTS

2010



Diapositive présentée par M. Hetsch – Maire de Fos-sur-Mer lors du
Forum territorial à Fos-sur-Mer - Lundi 14 septembre 2020

UN RÉSEAU ROUTIER INADAPTÉ GÉNÉRATEUR DE CONGESTION ROUTIÈRE ET D'ACCIDENTS

2011



Diapositive présentée par M. Hetsch – Maire de Fos-sur-Mer lors du
Forum territorial à Fos-sur-Mer - Lundi 14 septembre 2020

UN RÉSEAU ROUTIER INADAPTÉ GÉNÉRATEUR DE CONGESTION ROUTIÈRE ET D'ACCIDENTS

2012



Diapositive présentée par M. Hetsch – Maire de Fos-sur-Mer lors du
Forum territorial à Fos-sur-Mer - Lundi 14 septembre 2020

UN RÉSEAU ROUTIER INADAPTÉ GÉNÉRATEUR DE CONGESTION ROUTIÈRE ET D'ACCIDENTS

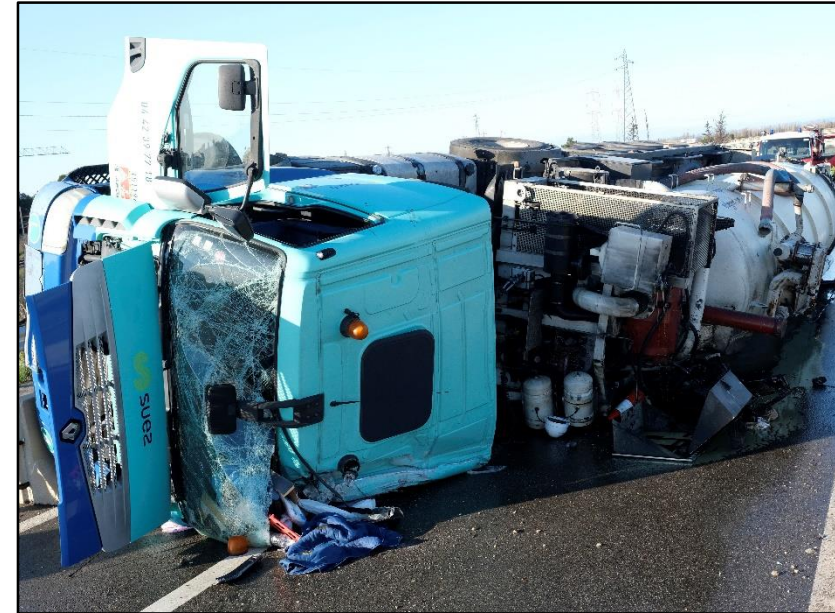
2013



Diapositive présentée par M. Hetsch – Maire de Fos-sur-Mer lors du
Forum territorial à Fos-sur-Mer - Lundi 14 septembre 2020

UN RÉSEAU ROUTIER INADAPTÉ GÉNÉRATEUR DE CONGESTION ROUTIÈRE ET D'ACCIDENTS

2014



Diapositive présentée par M. Hetsch – Maire de Fos-sur-Mer lors du
Forum territorial à Fos-sur-Mer - Lundi 14 septembre 2020

UN RÉSEAU ROUTIER INADAPTÉ GÉNÉRATEUR DE CONGESTION ROUTIÈRE ET D'ACCIDENTS

2015



Diapositive présentée par M. Hetsch – Maire de Fos-sur-Mer lors du
Forum territorial à Fos-sur-Mer - Lundi 14 septembre 2020

UN RÉSEAU ROUTIER INADAPTÉ GÉNÉRATEUR DE CONGESTION ROUTIÈRE ET D'ACCIDENTS

2016



Diapositive présentée par M. Hetsch – Maire de Fos-sur-Mer lors du
Forum territorial à Fos-sur-Mer - Lundi 14 septembre 2020

UN RÉSEAU ROUTIER INADAPTÉ GÉNÉRATEUR DE CONGESTION ROUTIÈRE ET D'ACCIDENTS

2017



Diapositive présentée par M. Hetsch – Maire de Fos-sur-Mer lors du
Forum territorial à Fos-sur-Mer - Lundi 14 septembre 2020

UN RÉSEAU ROUTIER INADAPTÉ GÉNÉRATEUR DE CONGESTION ROUTIÈRE ET D'ACCIDENTS

2018



Diapositive présentée par M. Hetsch – Maire de Fos-sur-Mer lors du
Forum territorial à Fos-sur-Mer - Lundi 14 septembre 2020

UN RÉSEAU ROUTIER INADAPTÉ GÉNÉRATEUR DE CONGESTION ROUTIÈRE ET D'ACCIDENTS

2019



Diapositive présentée par M. Hetsch – Maire de Fos-sur-Mer lors du
Forum territorial à Fos-sur-Mer - Lundi 14 septembre 2020

UN RÉSEAU ROUTIER INADAPTÉ GÉNÉRATEUR DE CONGESTION ROUTIÈRE ET D'ACCIDENTS

2020



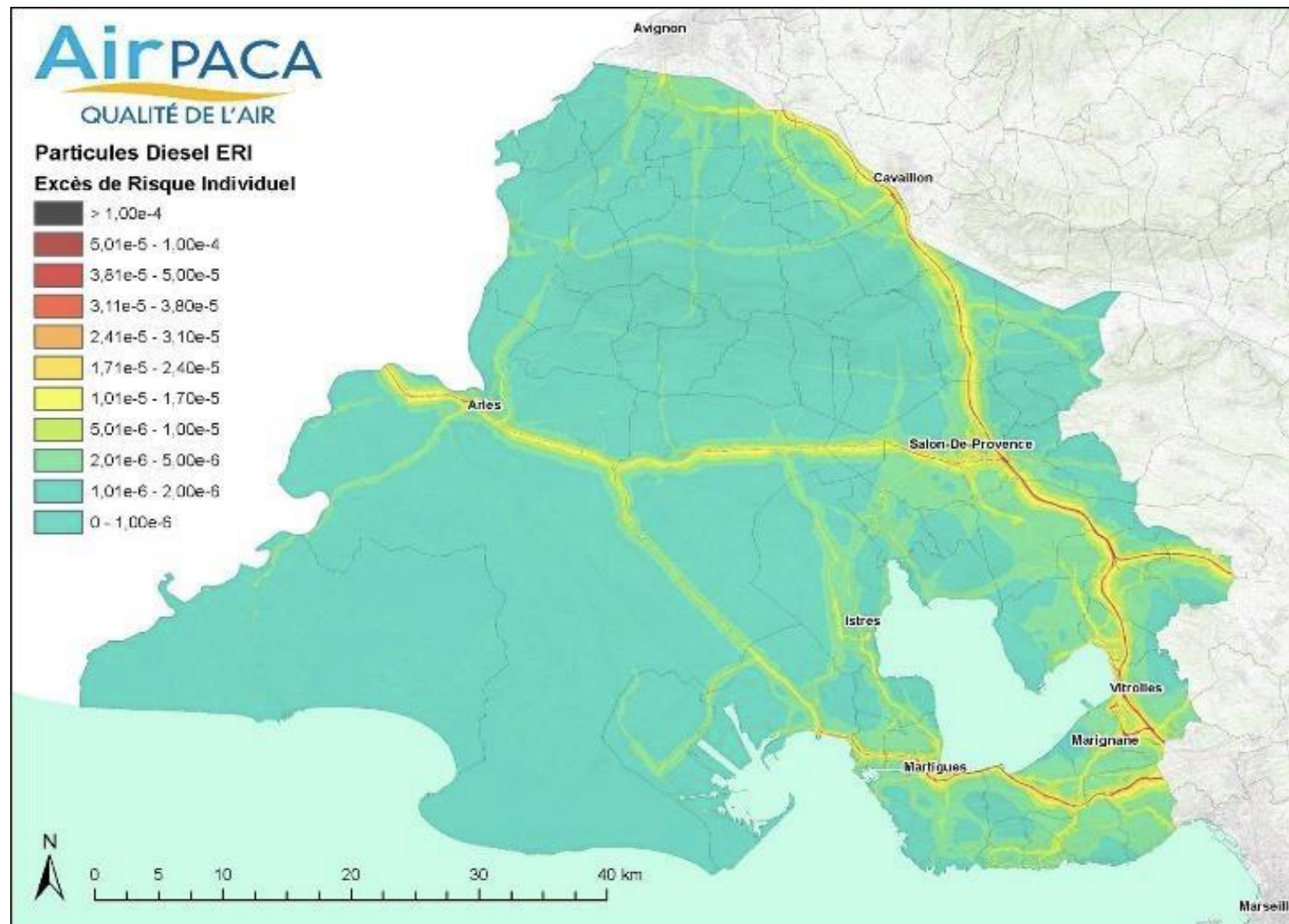
Diapositive présentée par M. Hetsch – Maire de Fos-sur-Mer lors du
Forum territorial à Fos-sur-Mer - Lundi 14 septembre 2020

UN RÉSEAU ROUTIER INADAPTÉ GÉNÉRATEUR DE CONGESTION ROUTIÈRE ET D'ACCIDENTS

2020

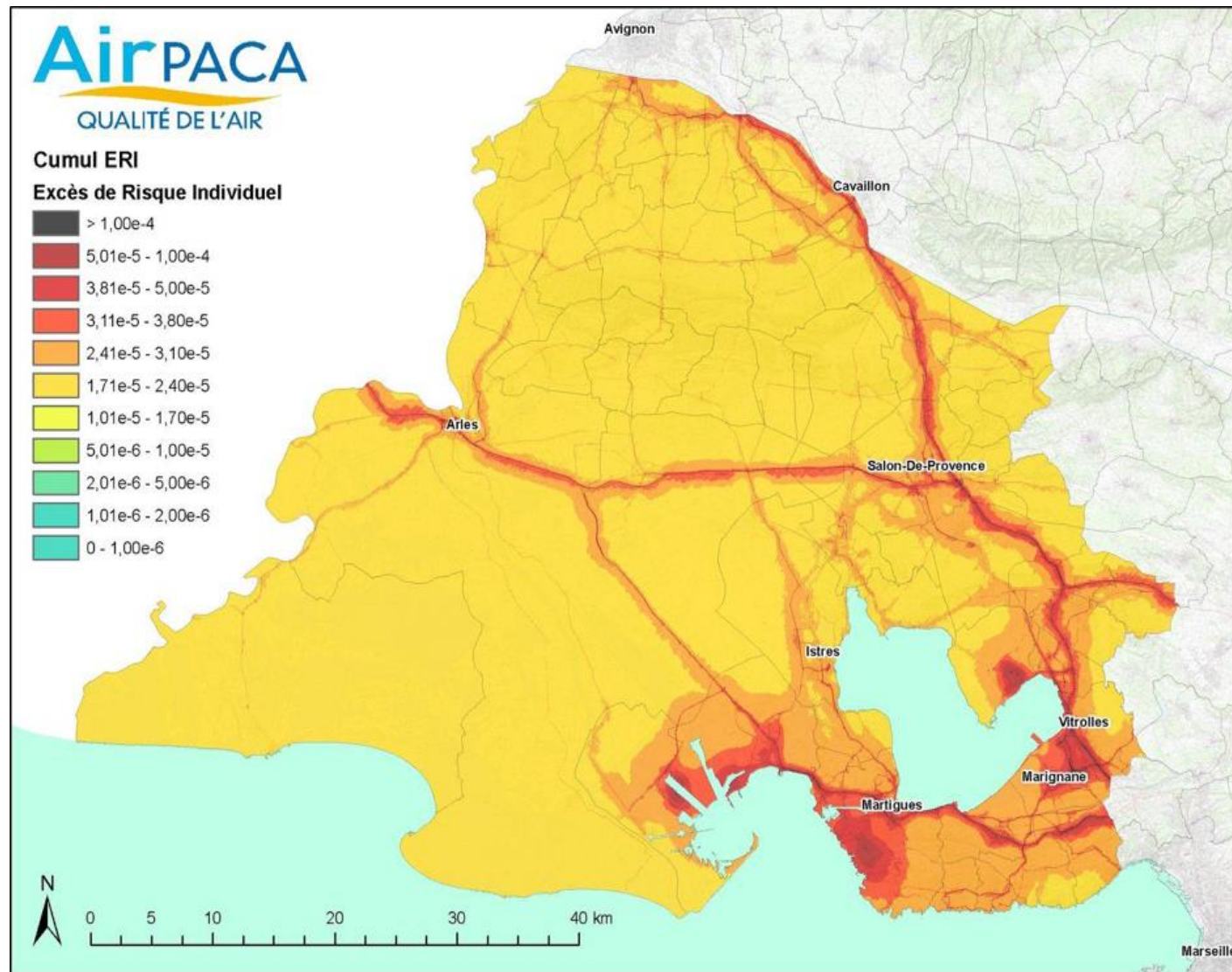


Diapositive présentée par M. Hetsch – Maire de Fos-sur-Mer lors du
Forum territorial à Fos-sur-Mer - Lundi 14 septembre 2020



Extrait de la synthèse de l'étude SCENARII, janvier 2018

Figure 10 : Localisation des populations exposées à des dépassements. Excès de risque individuel aux particules diesel – _exposition par inhalation – _effets sans seuil. Données d'émission 2010



Extrait de la synthèse de l'étude SCENARII, janvier 2018

Figure 11 : Localisation des populations exposées à des dépassements. Cumul des Excès de risque individuel – effets sans seuil cumulés par inhalation. Données d'émission 2010