

# Santé et environnement

## Enjeux liés à la qualité de l'air

**3 novembre 2020**

**Commission nationale du débat public**

**ARS PACA**

Muriel Andrieu-Semmel

Responsable régionale du département santé environnement



# OMS Communiqué du 23 mars 2016 : QUEL IMPACT DE L'ENVIRONNEMENT SUR LA SANTE?

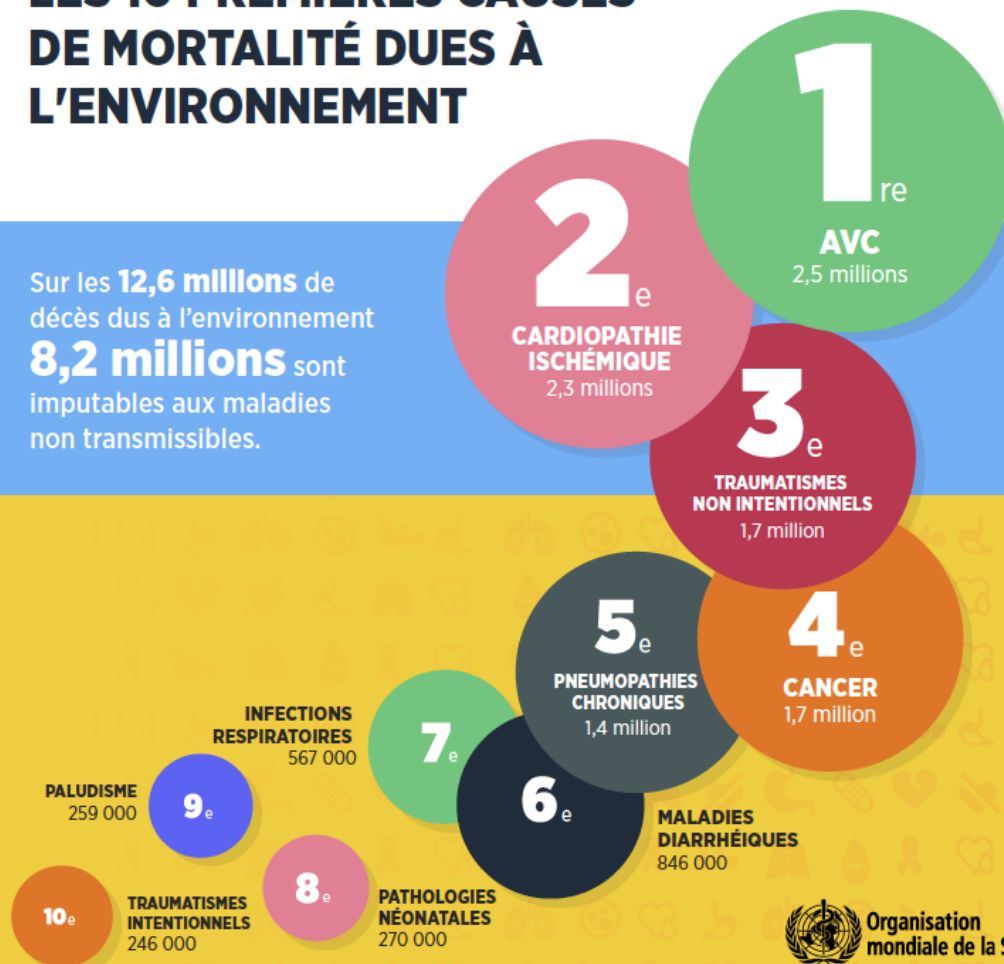
La mortalité mondiale est liée pour

# 23 %

à l'environnement.  
Cela représente environ  
12,6 millions de décès par an.

## LES 10 PREMIÈRES CAUSES DE MORTALITÉ DUES À L'ENVIRONNEMENT

Sur les 12,6 millions de décès dus à l'environnement **8,2 millions** sont imputables aux maladies non transmissibles.





Organisation  
mondiale de la Santé



# LE TUEUR INVISIBLE

La pollution n'est pas toujours visible, mais elle  
peut être mortelle



**36%**  
DES DÉCÈS DUS À UN  
**CANCER DU  
POUMON**



**34%**  
DES DÉCÈS DUS À UN  
**ACCIDENT  
VASCULAIRE  
CÉRÉBRAL (AVC)**



**27%**  
DES DÉCÈS DUS À UNE  
**MALADIE  
CARDIAQUE**

**BREATHELIFE.**

Un air pur. Un avenir en bonne santé.



World Health  
Organization



CLIMATE &  
CLEAN AIR  
COALITION  
TO REDUCE SHORT-LIVED  
CLIMATE POLLUTANTS

# Identifier les facteurs qui influencent notre santé

- Pollution des milieux de vie (air, eau, sols, habitat)
- Agents infectieux
- Perturbateurs endocriniens
- Stress
- ...

Facteurs d'agression de notre santé

- Environnement sain
- Activité physique
- Logement sain
- Education
- ...

Facteurs de préservation de notre santé

- Alimentation industrielle
- Sédentarité
- Précarité sociale
- ...

Facteurs qui fragilisent notre santé

- Alimentation saine
- Sport
- Offre de santé
- ...

Facteurs d'amélioration de notre santé



MERCI DE VOTRE ATTENTION

[www.prse-paca.fr](http://www.prse-paca.fr)  
[contact@prse-paca.fr](mailto:contact@prse-paca.fr)

