



Débat public
Liaison routière Fos-Salon
Forum thématique "Développement
territorial et mobilités"
05 novembre 2020



LA STRATÉGIE

4 ENJEUX ET 17 OBJECTIFS

OBJ. 1 UNE MOBILITÉ ADAPTÉE À LA TAILLE DES COMMUNES

OBJ. 2 UNE MOBILITÉ ADAPTÉE AUX PÔLES STRATÉGIQUES

OBJ. 3 AMÉLIORER LA TRANSITION ÉNERGÉTIQUE

OBJ. 4 AMÉLIORER LA SANTÉ PUBLIQUE

OBJ. 5 LIMITER L'IMPACT SUR L'ENVIRONNEMENT



OBJ. 17 UNE LOGISTIQUE URBAINE DURABLE

OBJ. 16 CONNECTER LES MODES

OBJ. 15 +50% D'USAGE DES TC

OBJ. 14 5% DES DÉPLACEMENTS À VÉLO

OBJ. 13 LA MARCHÉ, LE MODE DES COURTES DISTANCES

OBJ. 12 PARTAGER L'ESPACE PUBLIC

OBJ. 11 PLUS DE PERSONNES PAR VOITURE

OBJ. 10 MOINS DE 50% DE DÉPLACEMENTS EN VOITURE OU MOTO

OBJ. 6 RELIER EFFICACEMENT LES PÔLES URBAINS

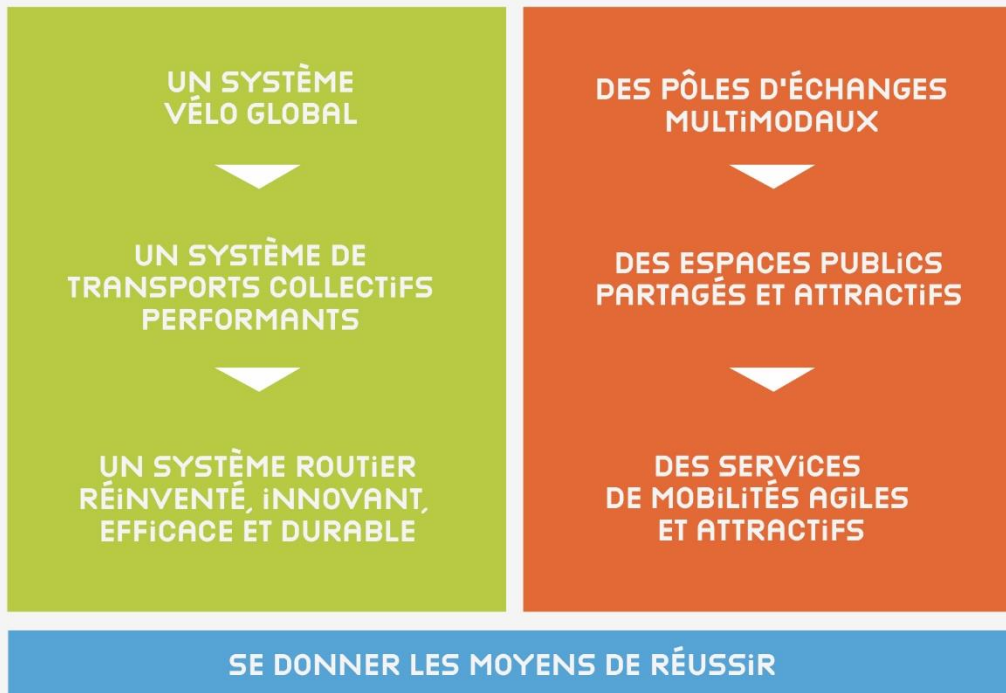
OBJ. 8 L'ACCESSIBILITÉ MULTIMODALE AUX PORTES D'ENTRÉE

OBJ. 7 FACILITER L'ACCÈS AUX PÔLES LOGISTIQUES ET LE REPORT MODAL

OBJ. 9 LE DROIT À LA MOBILITÉ

LE PLAN D'ACTION

110 ACTIONS EN 7 LEVIERS

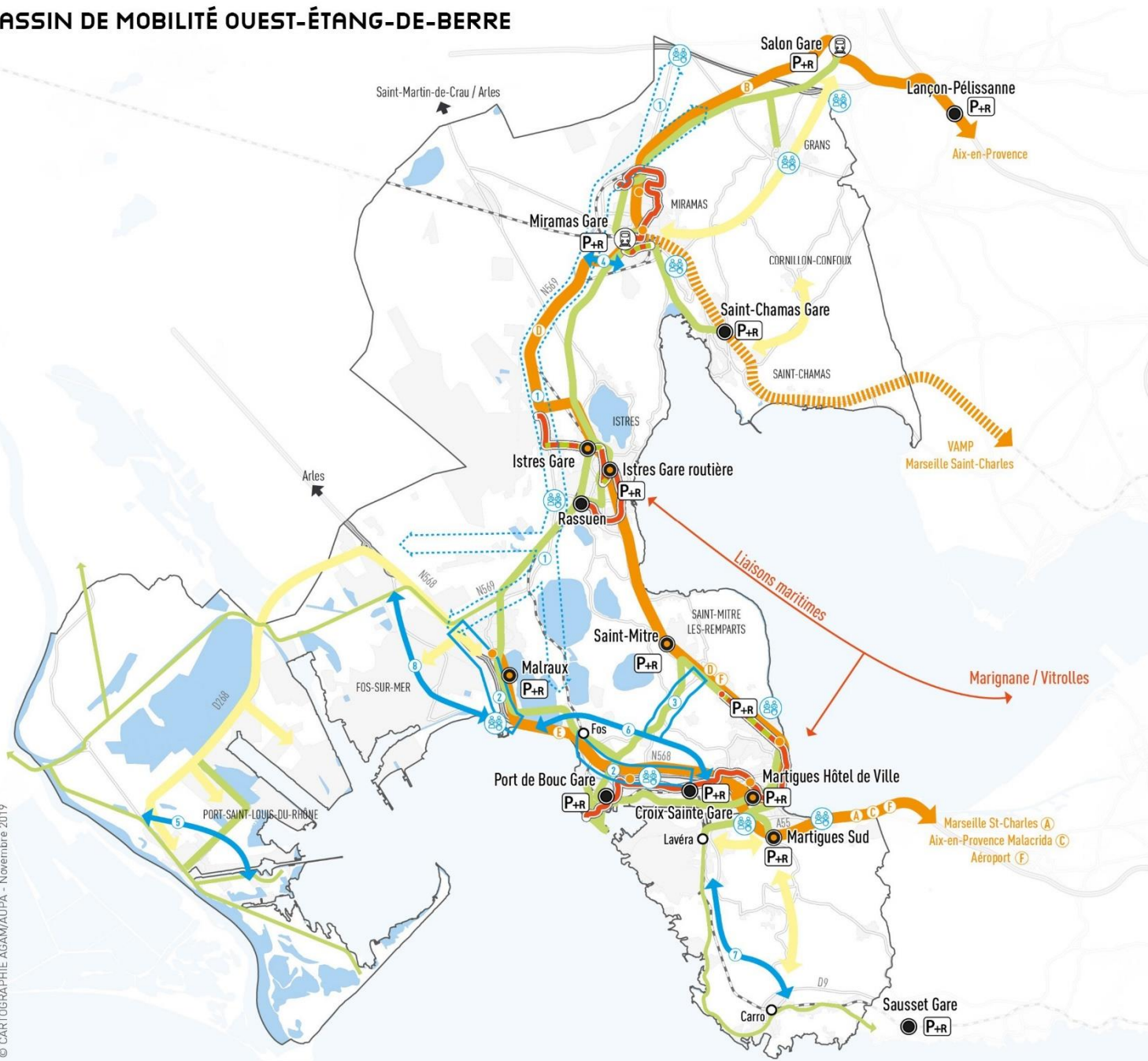


DÉCRITS EN TRANSVERSALITÉ EN :

6 BASSINS DE MOBILITÉ ET 25 BASSINS DE PROXIMITÉ

- + ENSEIGNEMENT ET JEUNESSE
- + ZONES D'ACTIVITÉS ET EMPLOI
- + TOURISME, LOISIRS ET VIE LA NUIT
- + COHÉSION SOCIALE
- + LOGISTIQUE DURABLE
- + COHÉRENCE URBANISME MOBILITÉ

BASSIN DE MOBILITÉ OUEST-ÉTANG-DE-BERRE



Un système vélo global

- Réseau vélo structurant
- Véloroute - voie verte

Des transport en commun performants

- REM TER+ Miramas / Vitrolles / Marseille
- REM Car+
- (A) Cadencée Martigues / Marseille Saint-Charles
- (B) Cadencée Miramas Gare / Salon / Aix Gare routière
- (C) Pendulaire Martigues Hôtel de Ville / Aix Malacrida
- (D) Synchro Miramas / Istres / Martigues
- (E) Synchro Martigues / Port-de-Bouc / Fos Vallins
- (F) Métronome Istres / Martigues / Aéroport
- Lignes à Très Haut Niveau de Service (THNS)
- Lignes à THNS avec réseau vélo structurant
- Lignes complémentaires interurbaines
- Voie ferrée

Des pôles d'échanges multimodaux accessibles

- Porte d'entrée régionale avec accès REM
- Pôles d'Échanges Multimodaux / avec accès REM
- Autres arrêts du Réseau Express Métropolitain
- Gares
- Parking relais

Un système routier régulé

- Liaison routière Salon-Fos avec variantes
- Requalification de la RN568
- Requalification de la RD50
- Barreau Sud Miramas
- Liaison interquartier Port Saint-Louis
- Contournement Martigues / Port de Bouc
- Bouclage RD9 La Couronne / Lavéra
- Itinéraire principal d'accès au port
- Aire de covoiturage



- Merci de votre attention.

BASSIN OUEST ÉTANG DE BERRE

179 000 HABITANTS
dont **12%** en quartier prioritaire

69 000 EMPLOIS

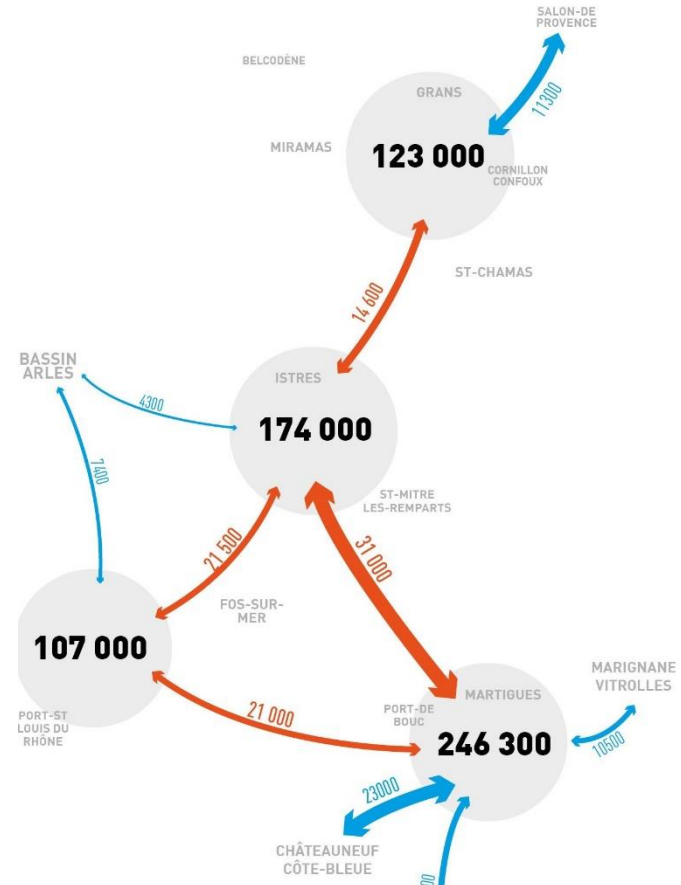
116 000 ÉCHANGES
soit **16%** de tous les déplacements

21 KM en voiture
par jour et par habitant

PART MODALE
68% voiture et moto
4% transports en commun
27% marche et vélo

32% DÉPLACEMENTS de moins de 1 km
71% DÉPLACEMENTS de moins de 5 km

Sources: recensement 2016, EMD redressée 2017



LES ÉCHANGES QUOTIDIENS DES BASSINS DE PROXIMITÉ OUEST ÉTANG-DE-BERRE

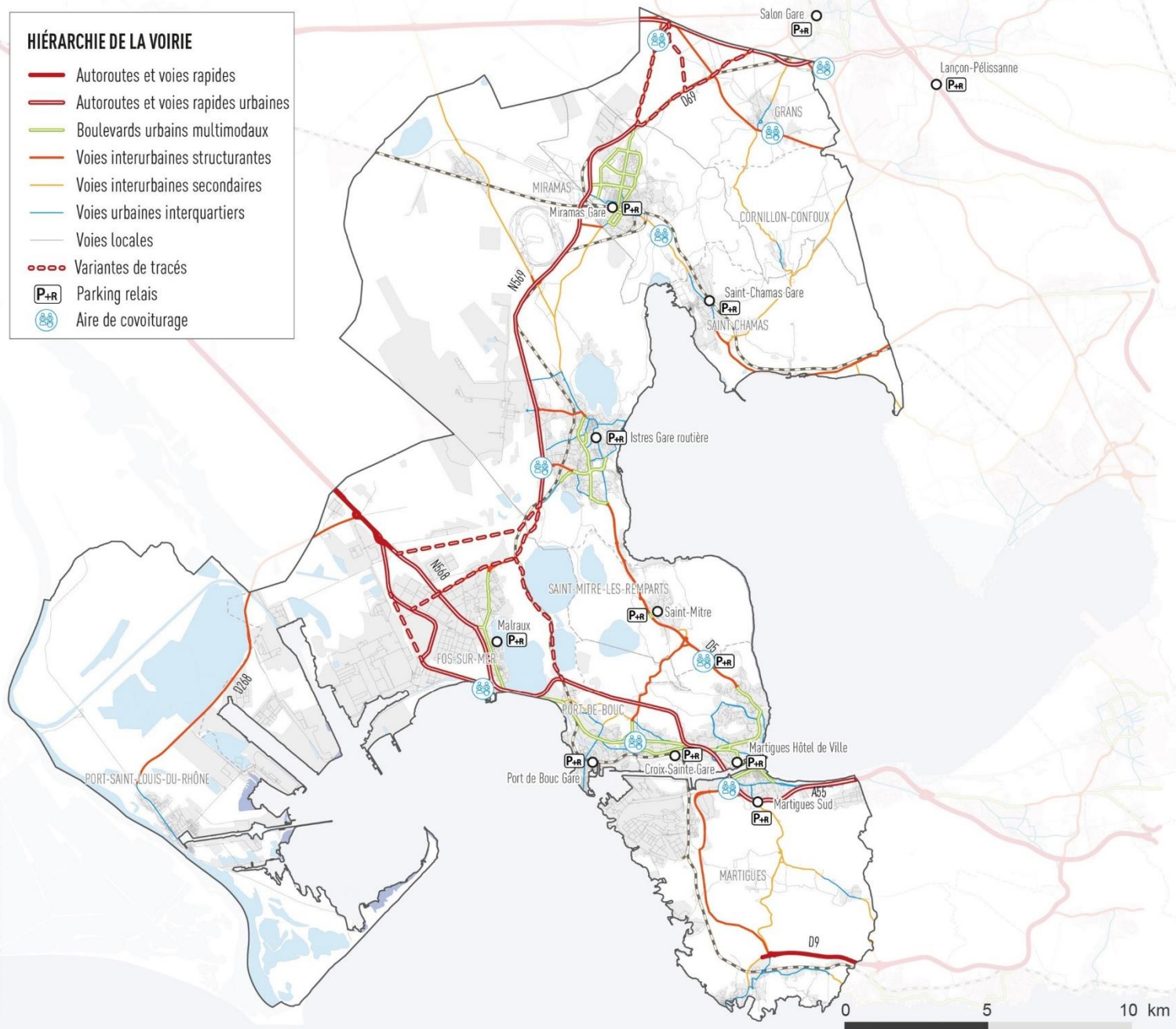
SOURCE : EMD 2017 REDRESSÉE 2017

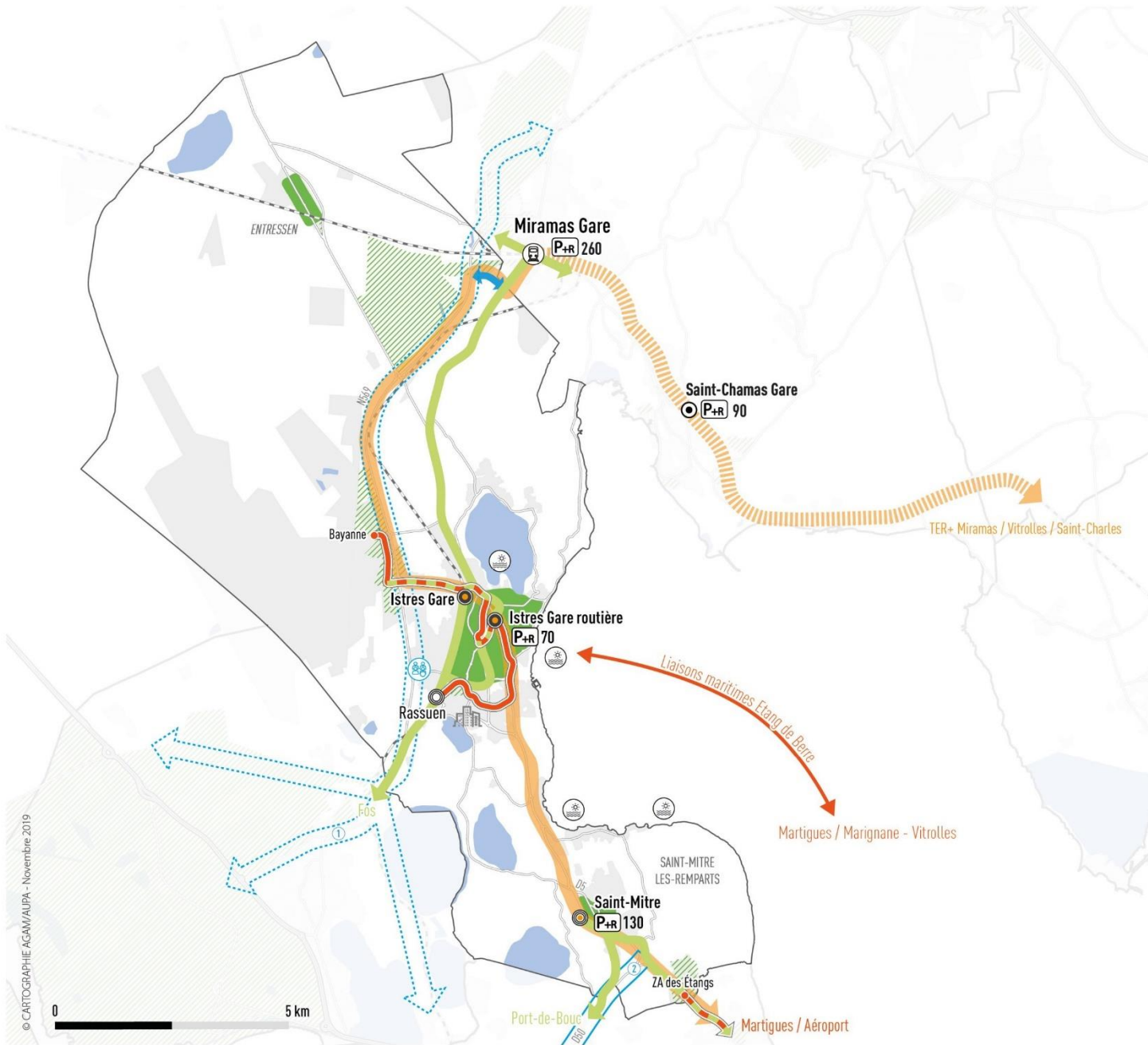
DÉPLACEMENTS INTERNES AU BASSIN ○
MOINS DE 1 KM = DISTANCE MARCHÉ, MOINS DE 5 KM = DISTANCE VÉLO
ÉCHANGES DANS LE BASSIN DE PLUS DE 1000M →
ÉCHANGES HORS BASSIN DE PLUS DE 3000M ↔

HIÉRARCHIE DE LA VOIRIE DU BASSIN OUEST-ÉTANG-DE-BERRE

HIÉRARCHIE DE LA VOIRIE

- Autoroutes et voies rapides
- - - Autoroutes et voies rapides urbaines
- Boulevards urbains multimodaux
- Voies interurbaines structurantes
- Voies interurbaines secondaires
- Voies urbaines interquartiers
- Voies locales
- - - Variantes de tracés
- P+R Parking relais
- Aire de covoiturage





Un système vélo global

- Réseau vélo structurant
- Itinéraire mixte

Des Transports en commun performants

- Réseau Express Métropolitain Car+ / TER+
- Ligne de Transport à Haut Niveau de Service
- Voie ferrée

Réguler le système routier

- Liaison routière Salon-Fos avec ses variantes
- Requalification de la RD50
- Barreau Sud Miramas
- Aire de covoiturage

Des espaces publics partagés et attractifs

- Dans les centres-villes
- Dans les grandes zones d'activités

Améliorer la desserte et apaiser les sites stratégiques

- Quartiers Politique de la Ville
- Espaces littoraux

Des pôles d'échanges multimodaux accessibles

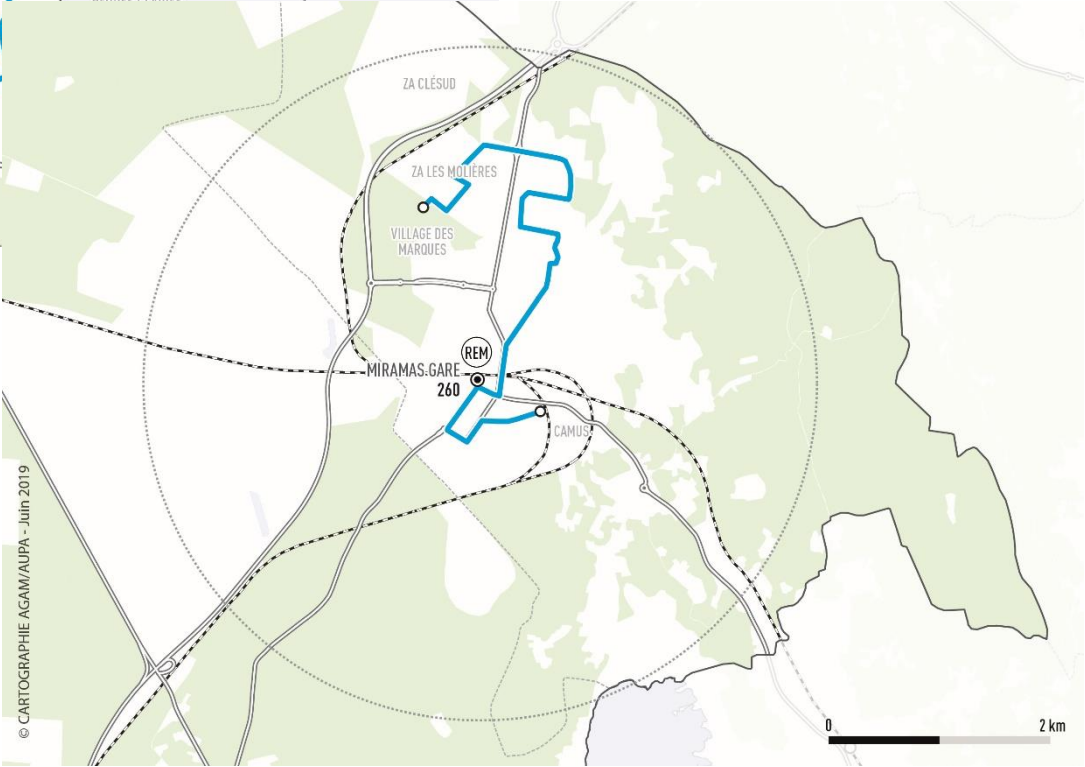
- Porte d'entrée régionale avec accès REM
- PEM de centre urbain avec accès REM
- PEM de périphérie / avec accès REM
- PEM de proximité
- Parking relais et nombre de places

impacts par la zone de bonne desserte 2

© CARTOGRAPHIE AGAM/AUPA - Novembre 2019



BHNS Istres et Miramas

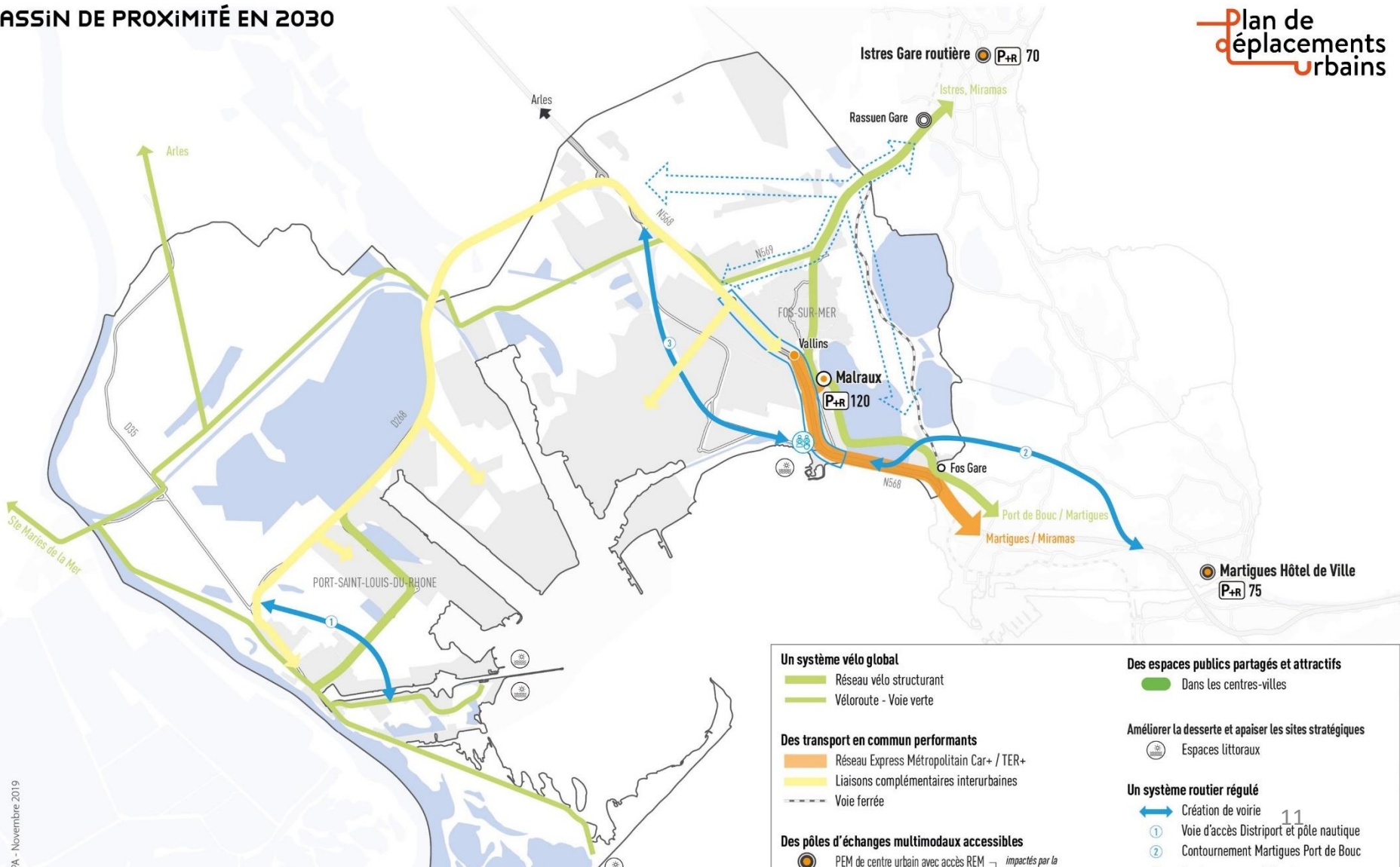


BASSIN DE PROXIMITÉ EN 2030



- Un système vélo global**
- Réseau vélo structurant
 - Véloroute - Voie verte
- Des Transports en commun performants**
- Réseau Express Métropolitain Car+ / TER+
 - Ligne de Transport à Haut Niveau de Service
 - Liaisons complémentaires interurbaines
 - Voie ferrée
- Réguler le système routier**
- Liaison routière Salon-Fos avec variantes
 - Barreau Sud Miramas
 - Aire de covoiturage
- Des espaces publics partagés et attractifs**
- Dans les centres-villes
- Améliorer la desserte et apaiser les sites stratégiques**
- Quartiers Politique de la Ville
- Des pôles d'échanges multimodaux accessibles**
- Porte d'entrée régionale avec accès REM (impactée par la zone de bonne desserte)
 - PEM de proximité / avec accès REM
 - Autres arrêts du REM
 - Parking relais et nombre de places

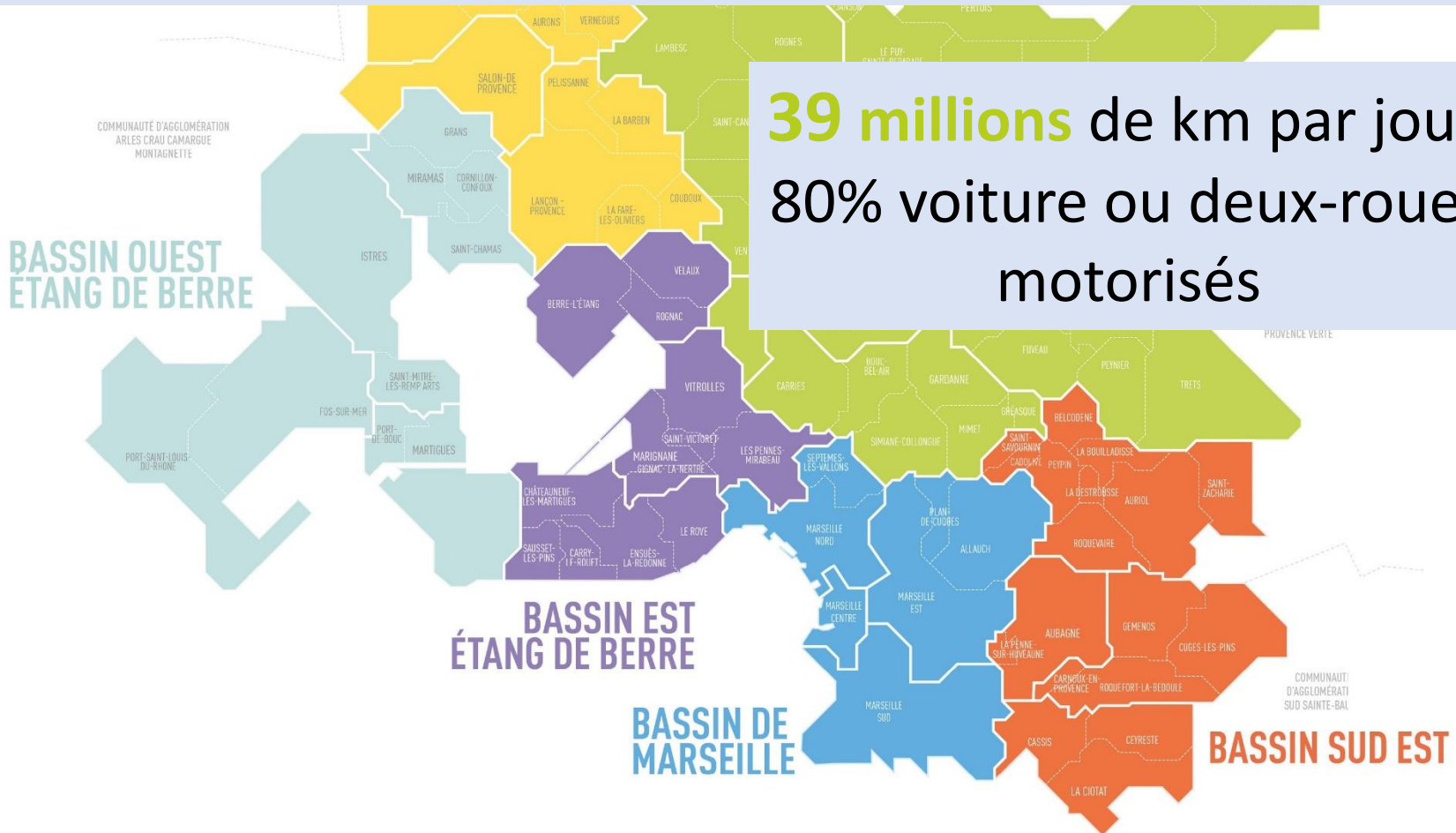
BASSIN DE PROXIMITÉ EN 2030



<p>Un système vélo global</p> <ul style="list-style-type: none"> — Réseau vélo structurant — Véloroute - Voie verte 	<p>Des espaces publics partagés et attractifs</p> <ul style="list-style-type: none"> ● Dans les centres-villes
<p>Des transport en commun performants</p> <ul style="list-style-type: none"> — Réseau Express Métropolitain Car+ / TER+ — Liaisons complémentaires interurbaines - - - Voie ferrée 	<p>Améliorer la desserte et apaiser les sites stratégiques</p> <ul style="list-style-type: none"> Espaces littoraux
<p>Des pôles d'échanges multimodaux accessibles</p> <ul style="list-style-type: none"> ● PEM de centre urbain avec accès REM → <i>impacts par la</i> 	<p>Un système routier régulé</p> <ul style="list-style-type: none"> ↔ Création de voirie ① Voie d'accès Distriport et pôle nautique ② Contournement Martigues Port de Bouc

6,5 MILLIONS DE DÉPLACEMENTS CHAQUE JOUR

39 millions de km par jour, 80% voiture ou deux-roues motorisés



LES DÉPLACEMENTS D'ÉCHELLE MÉTROPOLITAINE



ÉCHANGES AVEC LE BASSIN

- AIX-EN-PROVENCE - PERTUIS - GARDANNE
- AUBAGNE - LA CIOTAT
- MARIGNANE - VITROLLES
- ISTRES - MARTIGUES - MIRAMAS
- SALON-DE-PROVENCE

Les échanges avec le bassin de Marseille sont inclus dans les autres bassins.



SOURCES ET MÉTHODE

Flux quotidiens des résidents de la Métropole, et des territoires riverains (toutes les Bouches-du-Rhône, pourtour nord-est de la Métropole et communes de l'Enquêtes Ménages Déplacements du Var).

Ces flux sont issus de quatre Enquêtes Ménages Déplacements de 2008 et 2009, redressées à 2017 selon l'évolution de la population INSEE.

Seuls les flux d'échelle métropolitaine sont représentés : plus de 10 km si en accès au bassins de mobilités d'Aix-en-Provence et de Marseille, plus de 7 km sinon.

Les flux de moins de 4 000 déplacements par jour ne sont pas représentés.

Les flux sont représentés selon leur bassin d'origine ou de destination, hors bassin de Marseille.

Les échanges entre bassins sont affectés dans l'ordre suivant : Aix-en-Provence, Aubagne, Vitrolles-Martigues, Martigues-Istres et enfin Salon-de-Provence.