

# Se déplacer demain dans l'ouest de l'étang de Berre : quelles perspectives ?

## Débat public sur le projet de liaison routière Fos-Salon

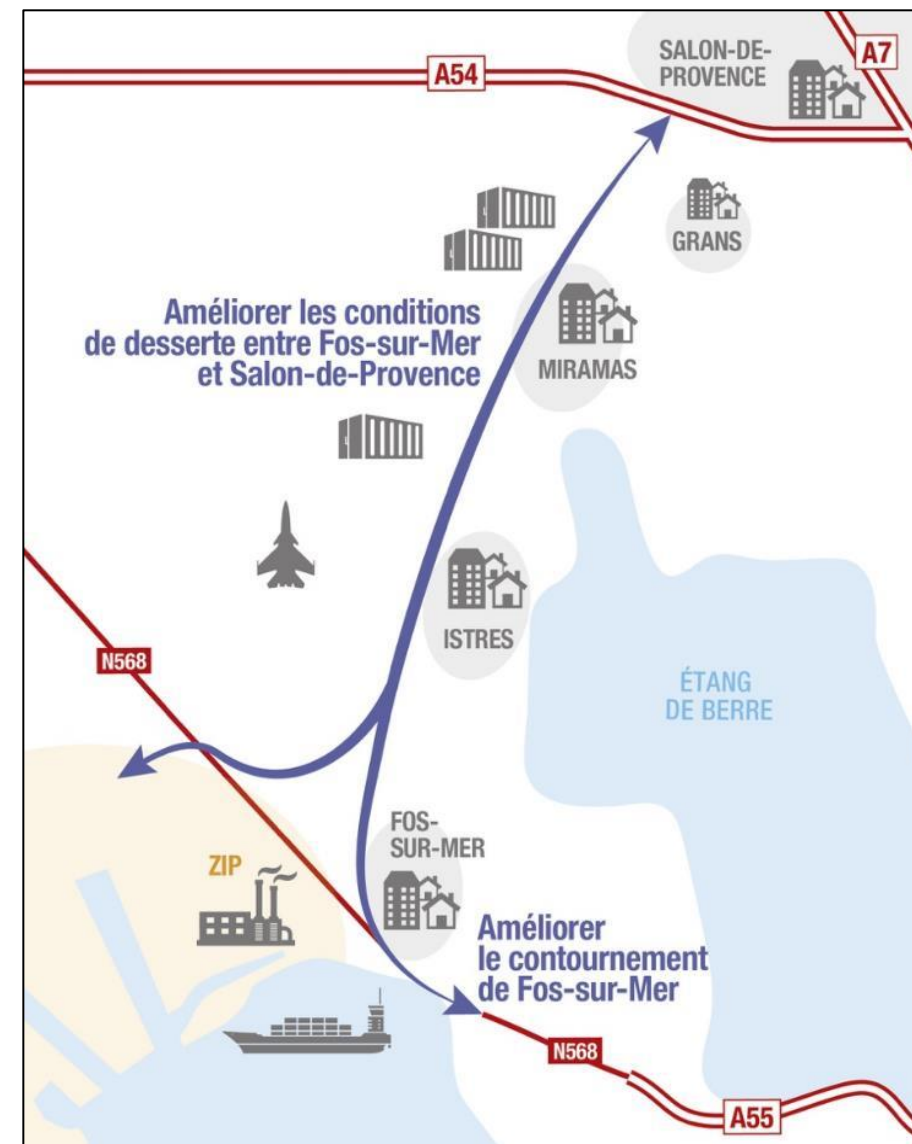
Matinale de l'emploi  
Maison de l'Emploi Ouest Provence

18/11/20



## Le projet de liaison routière soumis au débat

- **Chiffres-clés** : 25 km environ, 5 villes traversées, 3 grandes options d'aménagement (historique autoroutière, autoroutière intermédiaire et voie express) - Cout estimé : 272 M€ à 533 M€
- **Objectifs du maitre d'ouvrage, la DREAL :**
  - **Améliorer la liaison** entre les différents pôles urbains et économiques
  - Développer l'**intermodalité**
  - Contribuer à accroître la **compétitivité du port** et accompagner le **développement de la Zone Industrialo-Portuaire**
  - **Fluidifier et améliorer la sécurité** de la circulation
  - **Réduire les nuisances** aux populations et les impacts sur le cadre de vie et l'environnement.
- **Un débat sur l'opportunité et les fonctionnalités d'un projet ancien**



## Les principes du débat public

- La CPDP : Commission qui organise le débat est **indépendante** de tous les acteurs du projet, et **neutre**



Olivier  
Klein



Séverine  
Cachod



Mathieu  
Leborgne



Jean-Michel  
Fourniau

### Les membres de la CPDP



Xavier  
Derrien



Laura  
Michel



Margherita  
Mugnai

## Les principes du débat public

- La CPDP : Commission qui organise le débat est **indépendante** de tous les acteurs du projet, et **neutre**
- La CPDP veille au respect des **trois principes du débat** :
  - **Transparence de l'information** (information claire, complète et accessible au public) **et publicité des échanges** (compte rendu des réunions...)
  - **Équivalence et égalité de traitement** des arguments, quel que soit leur porteur
  - **Argumentation** : le débat n'est pas un sondage pour choisir entre des slogans, mais un temps d'échanges et de raisonnement
- A quoi ça sert ? **Améliorer la qualité de la décision** que prendra l'Etat, maître d'ouvrage.

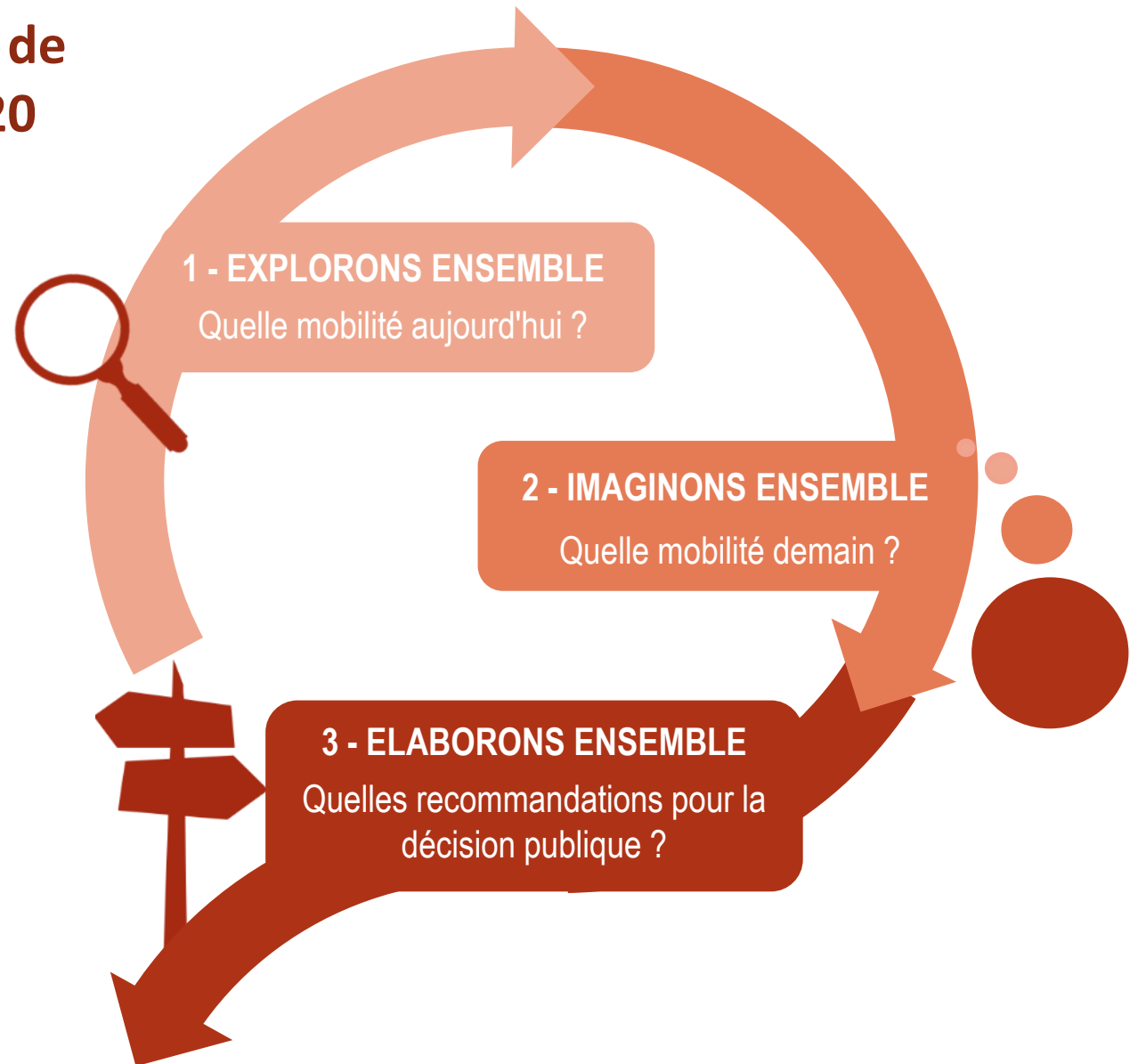
## Un débat public en 3 phases de septembre à décembre 2020

Qui participe? **Tous ceux qui le souhaitent peuvent participer.**

Tout au long du débat :

- questionner le maître d'ouvrage sur son projet.
- confronter les points de vue sur les enjeux du projet

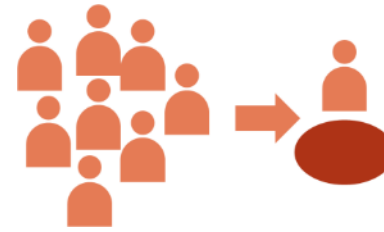
**Et après?** À la fin du débat, la CPDP en fait le compte rendu. Le maître d'ouvrage aura 3 mois pour y répondre



## Différentes manières de participer



**Des forums ouverts**



**Le Débat vient à vous**



**Un site participatif**



**Un atelier citoyen**

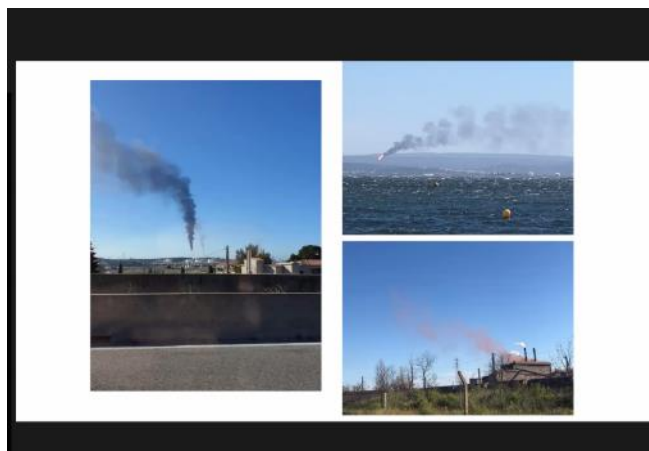
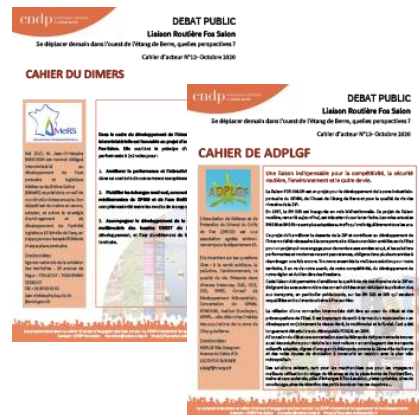
# Phase 1 - Septembre

Septembre : + de **500** personnes rencontrées lors de **5** débats mobiles et **5** forums territoriaux  
**2** *débats sur le terrain* : Excursion sur les enjeux liés à l'eau - La liaison à vélo  
**1** Atelier citoyen – **1** classe de lycéens (2<sup>nd</sup>e du lycée Fontlongue) - **10** cahiers d'acteurs publiés.



## Phase 2- Octobre Novembre

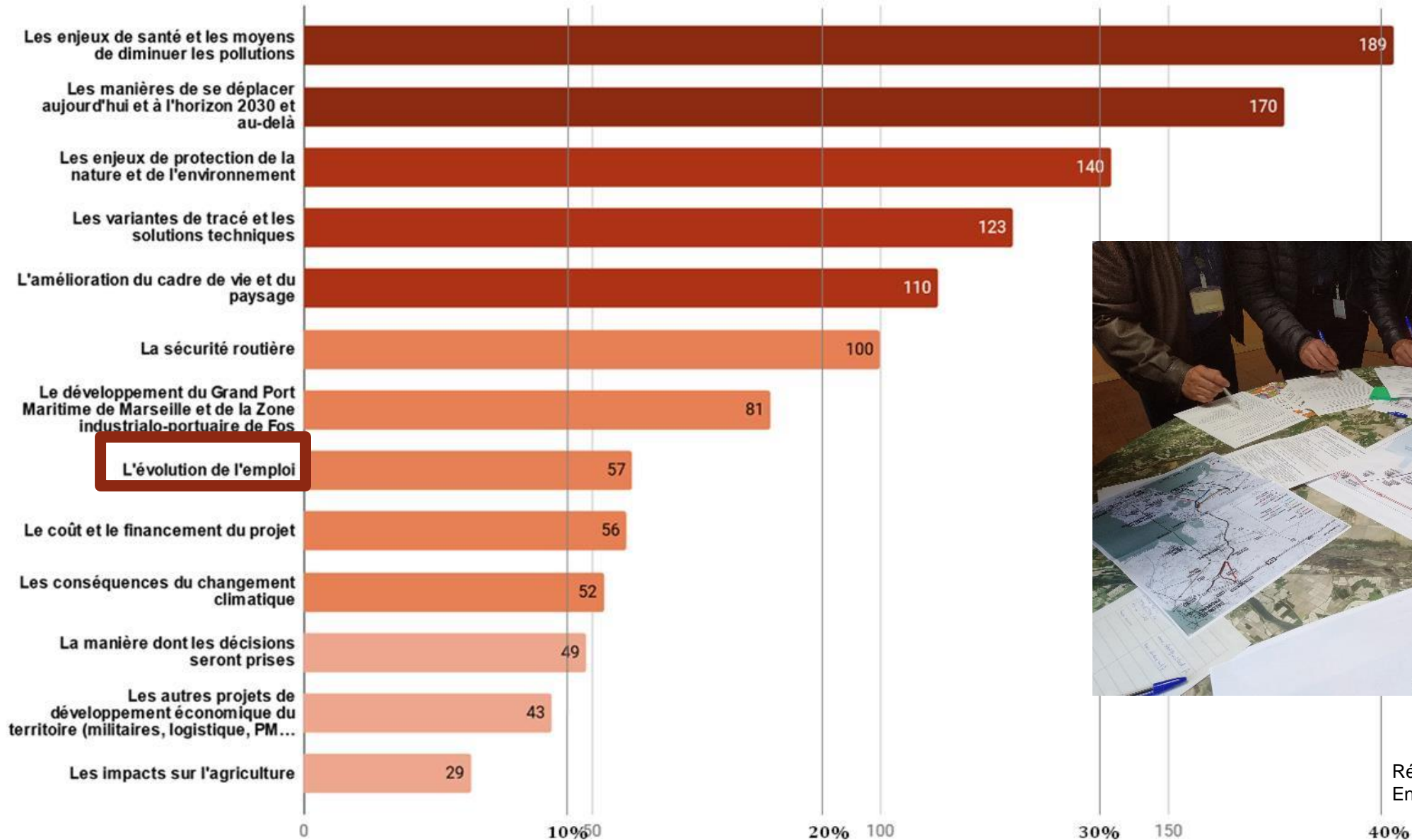
+ de 300 participations lors de 5 forums thématiques  
1 Atelier citoyen – 1 classe de lycéens (2<sup>nd</sup>e du lycée Fontlongue)  
3 cahiers d'acteurs publiés – excursions reportées







## Une multiplicité d'enjeux dans le débat dont l'emploi



Résultats du questionnaire printemps 2020  
Enjeux à considérer dans le débat

## Une multiplicité d'enjeux dans le débat dont l'emploi

« On a vécu à travers la crise de la Covid-19 un **changement en matière de déplacements domicile – travail.** » (Entressen, 12/10)



« L'ouest de l'étang de Berre est **un territoire de vie et d'emploi très dynamique.** » (Le maitre d'ouvrage)

« On a beaucoup insisté sur (...) les conteneurs à transporter, mais (...) il y a surtout **les salariés des grands pôles d'emploi** sur l'itinéraire à Istres et à Fos. » (Grans, 10/09)



« Aujourd'hui, le **transport en commun sur les zones industrielles et logistiques** est impossible, car les horaires sont décalés. Plus de la moitié sont des intérimaires. Donc, le covoiturage ne peut pas se faire. » (Entressen, 12/10)

« (Le ferroviaire), **c'est de l'emploi.** » (Miramas, 11/09)

« **3 grandes zones d'emploi** (... : ) la zone industrialo-portuaire, la base aérienne et les zones logistiques de Clé Sud. » (Miramas, 28/09)



# Questions Discussions



**Merci pour votre participation!**

Débat public sur la liaison routière Fos-Salon

Se déplacer demain dans l'ouest de l'étang de Berre : quelles perspectives ?

**<https://fos-salon.debatpublic.fr>**

